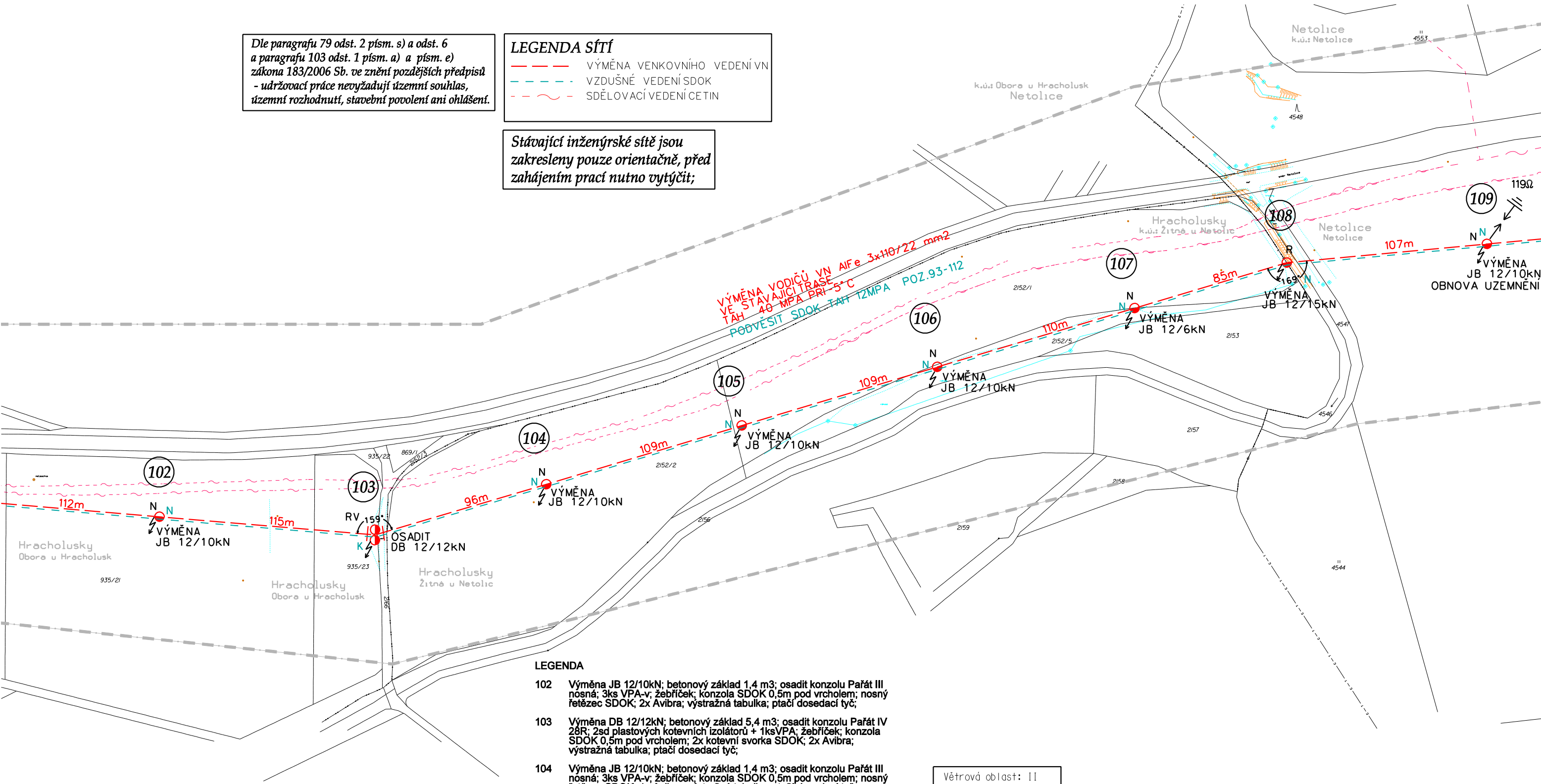


Dle paragrafu 79 odst. 2 písm. s) a odst. 6 a paragrafu 103 odst. 1 písm. a) a písm. e) zákona 183/2006 Sb. ve znění pozdějších předpisů - udržovací práce nevyžadují územní souhlas, územní rozhodnutí, stavební povolení ani ohlášení.

LEGENDA SÍTÍ

— VÝMĚNA VENKOVNÍHO VEDENÍ VN
- - - VZDUŠNÉ VEDENÍ SDOK
- - - SDĚLOVACÍ VEDENÍ CETIN

Stávající inženýrské sítě jsou zakresleny pouze orientačně, před zahájením prací nutno vytýčit;



LEGENDA

- 102 Výměna JB 12/10kN; betonový základ 1,4 m3; osadit konzolu Pařát III nosná; 3ks VPA-v; žebříček; konzola SDOK 0,5m pod vrcholem; nosný řetězec SDOK; 2x Avibra; výstražná tabulka; ptačí dosedací tyč;
- 103 Výměna DB 12/12kN; betonový základ 5,4 m3; osadit konzolu Pařát IV 28R; 2sd plastových kotevních izolátorů + 1ksVPA; žebříček; konzola SDOK 0,5m pod vrcholem; 2x kotevní svorka SDOK; 2x Avibra; výstražná tabulka; ptačí dosedací tyč;
- 104 Výměna JB 12/10kN; betonový základ 1,4 m3; osadit konzolu Pařát III nosná; 3ks VPA-v; žebříček; konzola SDOK 0,5m pod vrcholem; nosný řetězec SDOK; 1x Avibra; výstražná tabulka; ptačí dosedací tyč;
- 105 Výměna JB 12/10kN; betonový základ 1,4 m3; osadit konzolu Pařát III nosná; 3ks VPA-v; žebříček; konzola SDOK 0,5m pod vrcholem; nosný řetězec SDOK; 2x Avibra; výstražná tabulka; ptačí dosedací tyč;
- 106 Výměna JB 12/10kN; betonový základ 1,4 m3; osadit konzolu Pařát III nosná; 3ks VPA-v; žebříček; konzola SDOK 0,5m pod vrcholem; nosný řetězec SDOK; 2x Avibra; výstražná tabulka; ptačí dosedací tyč;
- 107 Výměna JB 12/6kN; betonový základ 0,8 m3; osadit konzolu Pařát III nosná; 3ks VPA-v; žebříček; konzola SDOK 0,5m pod vrcholem; nosný řetězec SDOK; 2x Avibra; výstražná tabulka; ptačí dosedací tyč;
- 108 Výměna JB 12/15kN; betonový základ 3,2 m3; osadit konzolu Pařát III nosná; 3ks VPA-v; žebříček; konzola SDOK 0,5m pod vrcholem; nosný řetězec SDOK; 1x Avibra; výstražná tabulka; ptačí dosedací tyč;
- 109 Výměna JB 12/10kN; betonový základ 1,4 m3; osadit konzolu Pařát III nosná; 3ks VPA-v; osadit jiskřičku; žebříček; konzola SDOK 0,5m pod vrcholem; nosný řetězec SDOK; 2x Avibra; výstražná tabulka; ptačí dosedací tyč; provést obnovu uzemnění ekvipotenciálními kruhy;

Rozsah řešení :

8 - 133	venkovní vedení 22 kV	AlFe 3x110/22 mm2	12,412 km
8 - 133	sdělovací vedení	AT-5BE27DT-048-COAE	13,002 km

Rozsah demontovaného zařízení:

venkovní vedení VN	AlFe 3x95 mm2	12,228 km
--------------------	---------------	-----------

Větrová oblast: II
Vr = 25 m/s

Proudová soustava : VN - 3~50Hz, 22 000 V
Ochrana před nebezpečným dotykem neživých částí:
VN - zemněním - IT
Námrazová oblast : I- 1

Vypracoval :	Vašmucius Adam	Zodp. projektant :	Brejcha Milan	<div>eg.d</div>	
Místo stavby :	Obora u Hracholusk, Žitná u Netolic, Netolice				
Stavební úřad :	Prachatice, Netolice				
Investor :	EG.D, a.s. Lidická 1873/36, Černá Pole, 602 00 Brno				
Název stavby :				Číslo stavby :	1040015547
VN Netolice: Rek.2-Odb.Nebahovy-Netolice				Formát výkresu :	2xA4
				Název souboru :	soutisk.dgn
				Datum :	červen 2022
				Měřítko :	1 : 2000
Druh přílohy :				Číslo výkresu :	Číslo výtisku :
Situace stavby				C15	